

LEGENDA PRVNÍHO VYBAVENÍ

- (W1) WC SOUPRAVA ZÁVĚSNÁ, PROVEDENÍ ANTIVANDAL, NEREZ
- (W2) ZÁSOBNÍK NA TOALETNÍ PAPIR NÁSTĚNNÝ, KULATÝ, SE ZÁMKEM, NEREZ
- (W3) ZÁSOBNÍK NA PAPIROVÉ RUČNÍKY NÁSTĚNNÝ, SE ZÁMKEM, NEREZOVÝ
- (W4) ZÁSOBNÍK NA HYGIENICKÉ SÁČKY NÁSTĚNNÝ, NEREZOVÝ
- (W5) HÁČEK (VĚŠÁČEK) NÁSTĚNNÝ, NEREZOVÝ
- (W6) HYGIENICKÝ KOŠ ZÁVĚSNÝ, KULATÝ, NEREZOVÝ
- (W7) KOŠ NA PAPIROVÉ RUČNÍKY NÁSTĚNNÝ, VELKOKAPACITNÍ, NEREZ
- (W8) DÁVKOVAČ MÝDLA NÁSTĚNNÝ, MECHANICKÝ, NEREZOVÝ

LEGENDA SANITÁRNÍCH PRVKŮ

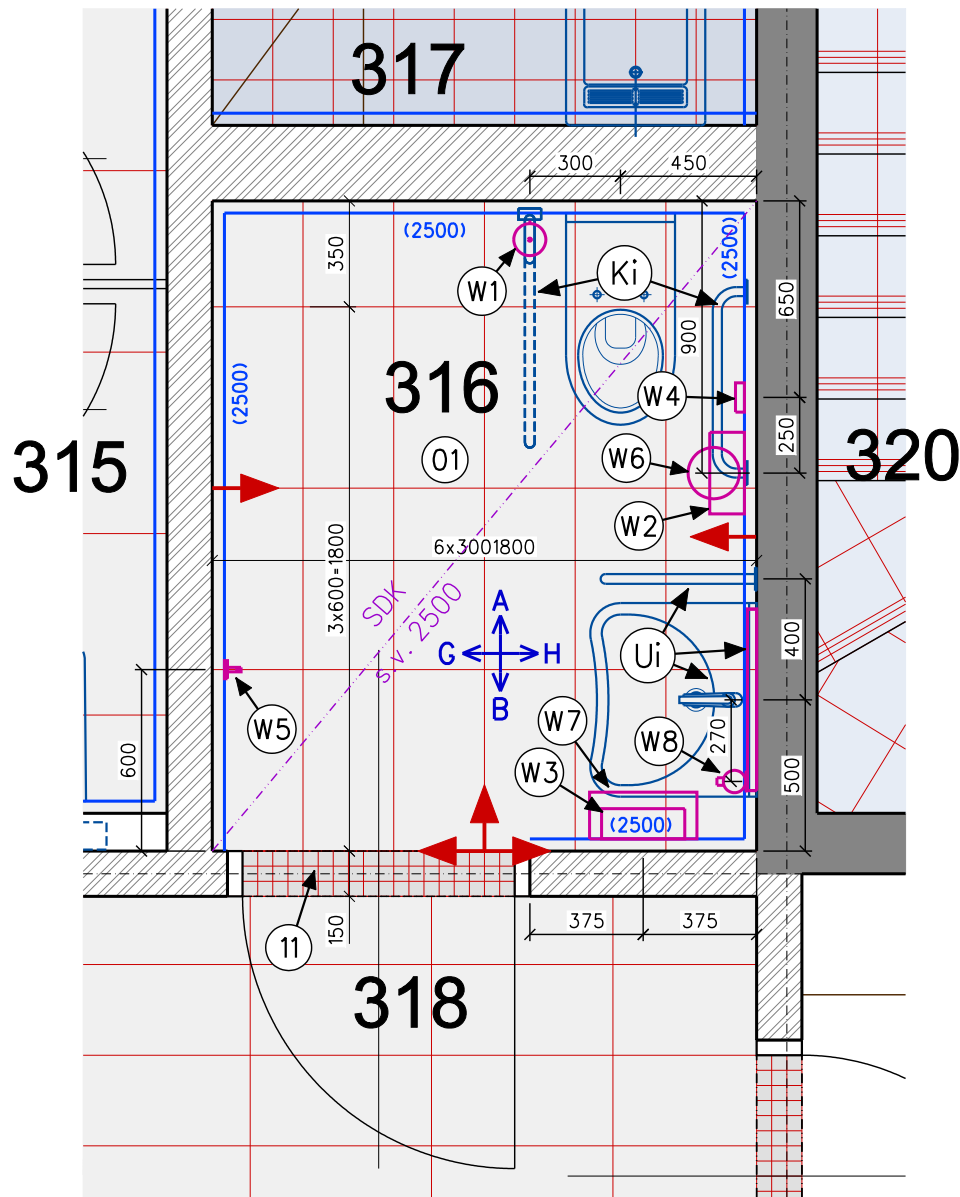
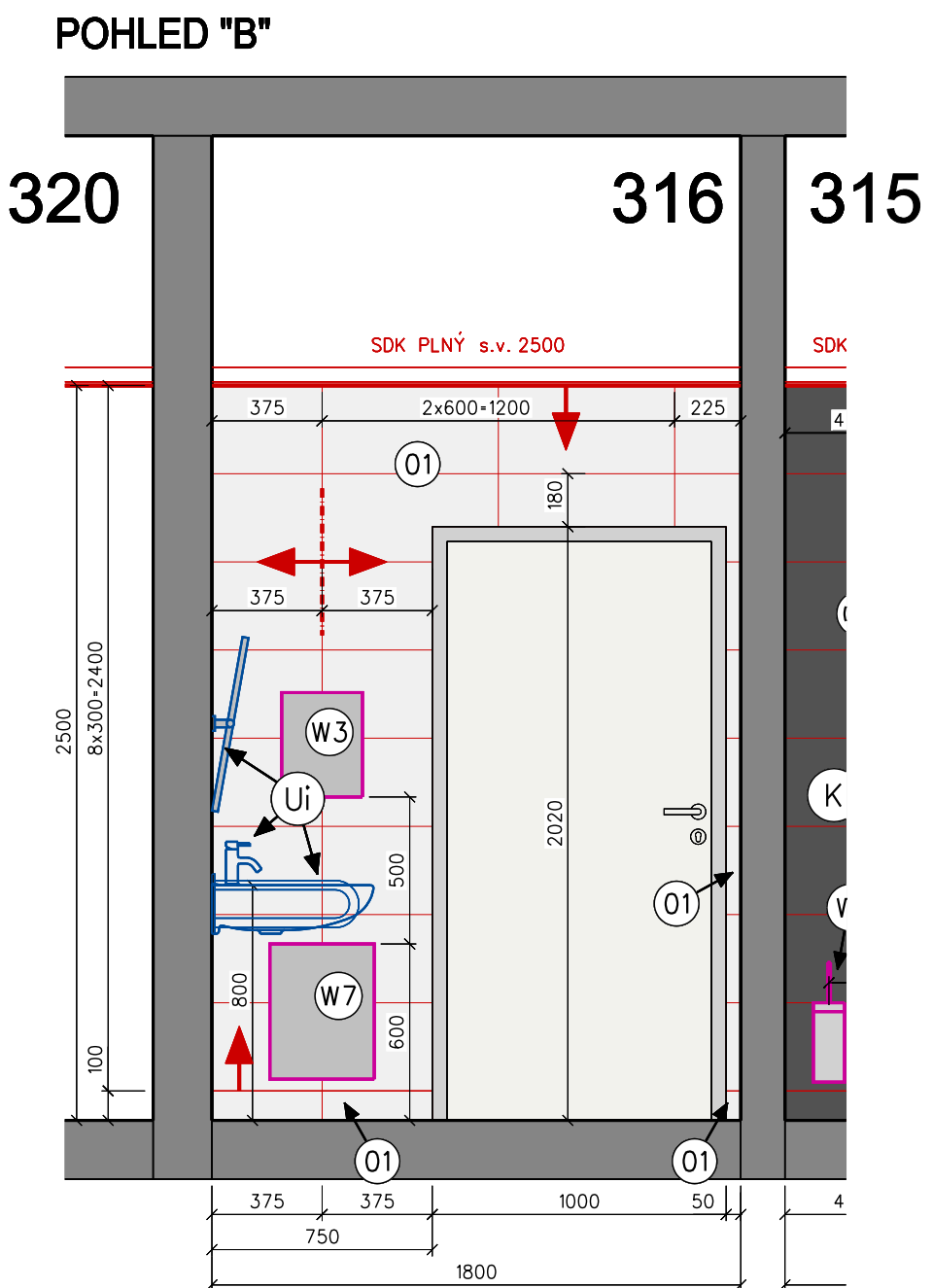
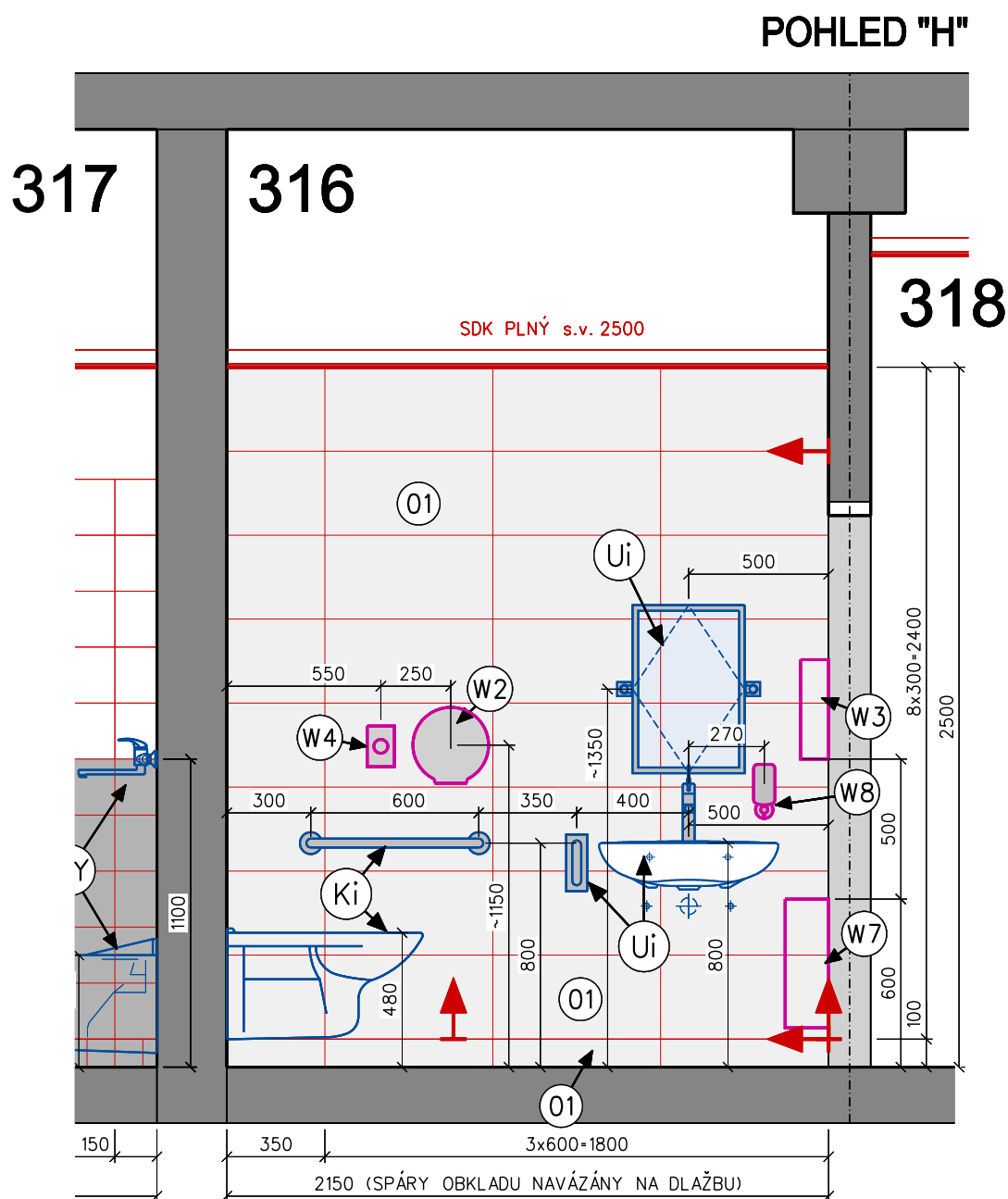
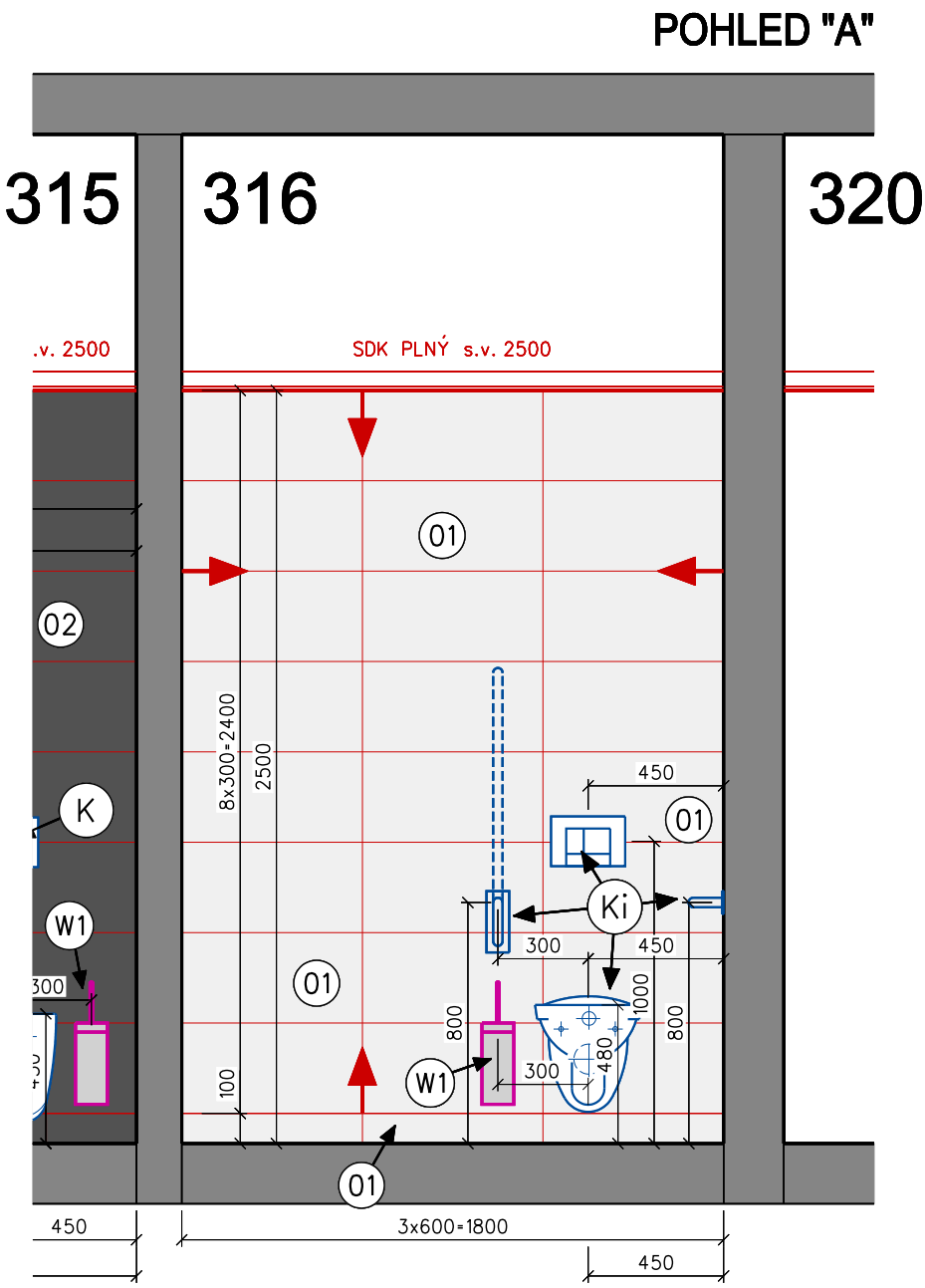
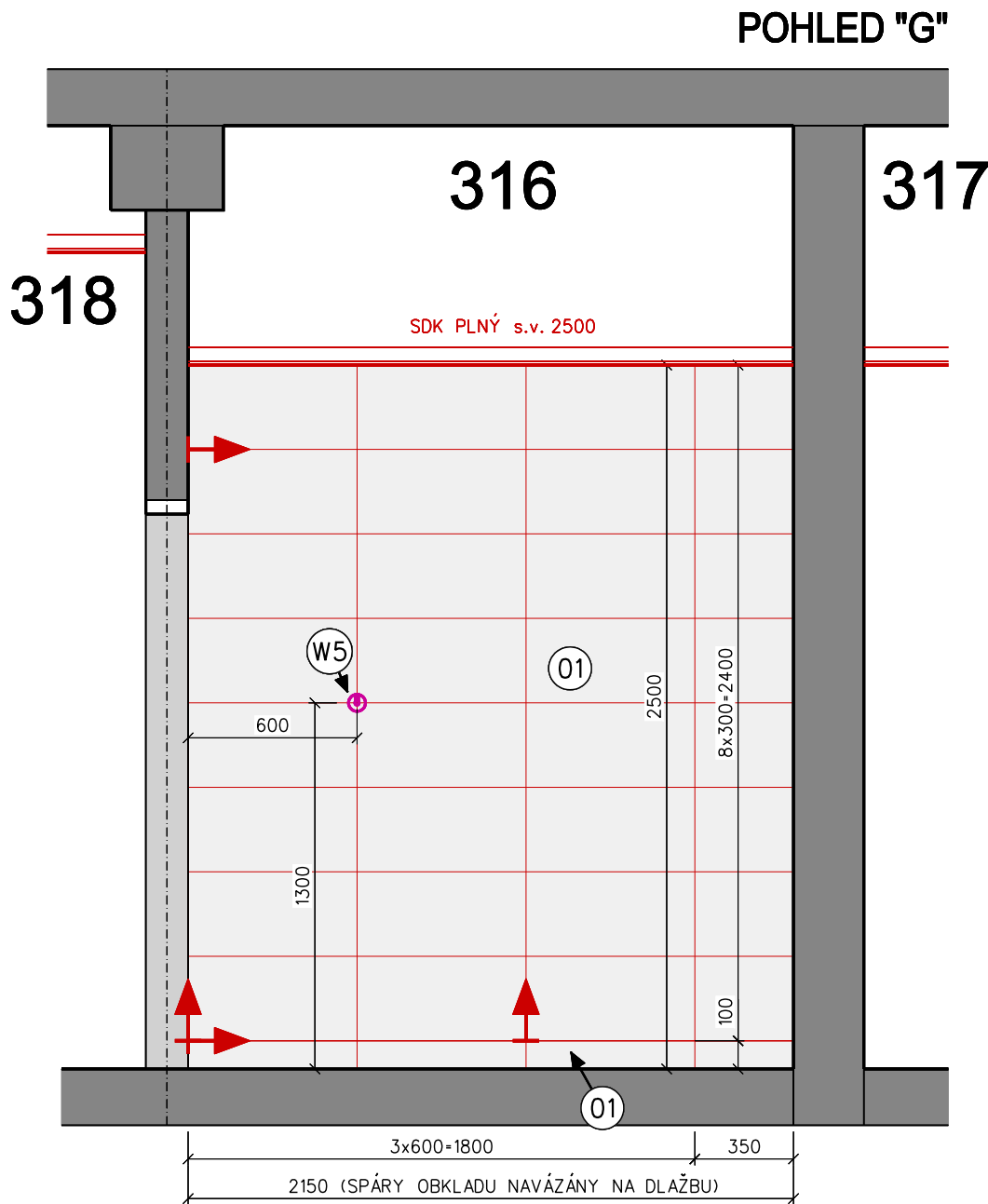
- (Ki) KLOZET KERAMICKÝ ZÁVĚSNÝ - HANDICAP, KLOZETOVÉ SEDÁTKO DURAPL., NOSNÝ PRVEK PRO WC, NÁDRŽKA ZABUDOVANÁ, PNEUMATICKÉ SPLACHOVÁNÍ, MADLO PEVNÉ A SKLOPNÉ
- (Ui) UMYVADLO KERAMICKÉ - HANDICAP 64cm, SIFON DN 40 PODOMÍTKOVÝ, BATERIE UMYVADLOVÁ STOJANKOVÁ - SENZOR, 2x ROHOVÝ VENTIL DN15, NEREZ MADLO PEVNÉ A SKLOPNÉ, SKLOPNÉ ZRCADLO

LEGENDA DLAŽEB, OBKLADŮ A MALEB

- (01) VELKOFORMÁTOVÁ REKTIFIKOVANÁ SLINUTÁ DLAŽBA, PROTISKLUZ R10/A, FORMÁT 30x60 cm, BARVA WEISSGRAU (ŠEDOBÍLÁ), MRAZUVZDORNÁ, TL DLAŽDICE 8 mm, VELKOFORMÁTOVÁ REKTIFIKOVANÁ SLINUTÁ DLAŽBA V OPTICE PŘÍRODNÍHO KAMENE POUŽITÍ: VELKOFORMÁTOVÁ DLAŽBA V SUCHÉM PROSTŘEDÍ PRO OBUTOU NOHU, ŽÁDVERÍ m.č. 303, KOČÁRKY m.č. 304, VSTUPNÍ HALA, RECEPCE m.č. 306, HALA SCHODIŠTĚ m.č. 307, OBČERSTVENÍ - ODB.PLOCHA m.č. 308, BAR m.č. 309a, CHODBA m.č. 313, WC ŽENY m.č. 314, WC MUŽI m.č. 315, WC INVALIDÉ m.č. 316, CHODBA m.č. 318, POUŽITÍ TAKÉ JAKO PODSTUPNÉ U HLAVNÍHO SCHODIŠTĚ PRO NÁVŠTĚVNÍKY m.č. 307, DALŠÍ POUŽITÍ JAKO OBKLADY STĚN V SOC.ZÁR. NÁVŠTĚVNÍKŮ
- (11) MOZAIKA / SLINUTÁ DLAŽBA, PROTISKLUZ R11/B, FORMÁT 5x5 cm NA SETU 30x30 cm BARVA WEISSGRAU (ŠEDOBÍLÁ), MRAZUVZDORNÁ, TL DLAŽDICE 8 mm, POUŽITÍ: PLOCHY S MOŽNOSTÍ INTENZIVNÍHO MNOŽSTVÍ VODY VÝŽADUJÍCÍ VYŠŠÍ NÁROKY NA PROTISKLUZ, MEZIPODESTY V TOBOGÁNOVÉ VĚŽI m.č. 327, SOKL BETONOVÝCH SLOUPŮ NA VÝŠKU 2x5 cm - VSTUPNÍ HALA, RECEPCE m.č. 306, OBČERSTVENÍ - ODB.PLOCHA m.č. 308, CHODBA m.č. 318, DÁLE POUŽITO JAKO DLAŽBA MÍSTO PRAHŮ MEZI ZÁRUBNĚMI DVEŘÍ NAVAZUJÍCÍCH NA DLAŽBU č. "01"

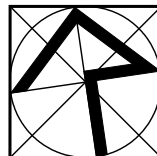
POZNÁMKY:

- SPÁRY KERAMICKÝCH OBKLADŮ A DLAŽEB tl.2-6 mm, BARVA SPÁRY PODLAH STŘEDNÍ ŠEDÁ, BARVA SPÁRY OBKLADŮ ŠEDO-STŘÍBRNÁ
- VOLNÉ UKONČENÍ KERAMICKÝCH OBKLADŮ BUDE PROVEDENO HLINÍKOVOU NEBO NEREZOVOU LIŠTOU PROFILU "L"
- PODKLADY PRO POVRCHY PODLAH MUSÍ BÝT VÝŠKOVĚ UPRAVENY TAK, ABY BYL ZARUČENÝ BEZBARÉROVÝ (BEZPRAHOVÝ) PROVOZ, A TO NA ZÁKLADĚ VYSPECIFIKOVANÝCH FINÁLNÍCH POVRCHŮ PODLAH (DLAŽBA, PVC, KOBEREČ)
- PŘECHODOVÉ LIŠTY - PROVEDENÍ HLINÍK, VE STEJNÉ VÝŠCE PROPOJOVANÝCH POVRCHŮ
- ZNAČENÍ V PŮDORYSECH: PL - PŘECHODOVÁ LIŠTA, UL - UKONČOVACÍ LIŠTA
- OMÍTANÉ STROPY A PODHLEDY VE VLHKÉM PROSTŘEDÍ NÁTĚR BÍLÁ POLAR, PROTHINLOBNÁ, OMYVATELNÁ A DO VLHKÁ
- NEOMÍTANÉ STROPY BETONOVÉ - PONECHAT V PROVEDENÍ PŘÍRODNÍHO BETONU, PROVĚST PROTIPRAŠNÝ TRANSPARENTNÍ NÁTĚR NEBO NÁTĚR
- STROPY A PODHLEDY OSTATNÍ, POKUD NENÍ URČENO JINAK, NÁTĚR BÍLÁ POLAR
- VŠECHNY STROPY A PODHLEDY - POKUD JE MALBA POD STROPEM/PODHEDEM JINÁ NEŽ BÍLÁ, PROVEDE SE MALBA STROPŮ VČETNĚ cca 3 cm FABIONU
- STĚNY:
  - OMÍTANÉ STĚNY POKUD NENÍ URČENO JINAK NÁTĚR OTĚRUVZDORNÝ BARVA BÍLÁ POLAR, NĚKTERÉ STĚNY DLE POPISU OSTŮJNÝ ŠEDÉ RAL 7038 A RAL 7044, POPŘ. RAL 7022 - MAX. 30%
  - NEOMÍTANÉ STĚNY BETONOVÉ PONECHAT V PROVEDENÍ PŘÍRODNÍHO BETONU, PROVĚST PROTIPRAŠNÝ TRANSPARENTNÍ NÁTĚR NEBO NÁTĚR
  - BETONOVÉ STĚNY NEOMÍTANÉ V POHLEDOVÉM BETONU (BAZENOVÁ HALA) PONECHAT V PROVEDENÍ PŘÍRODNÍHO BETONU, PROVĚST PROTIPRAŠNÝ TRANSPARENTNÍ NÁTĚR, V BAZÉNOVÉ HALE 1.PP. PROVEDENÍ H: PB3-S; V. SUTERÉNU 2.PP. H: PB0-PB1. PŘI PROVÁDĚNÍ OŠETŘIT NASÁKAVOSTI BEDNÍČÍCH DESEK, POVRCH BETONU SVĚTLÝ BEZ PŘIDÁNÍ BARVIVA, STRUKTURA POVRCHU HLADKÁ BEZ DALŠÍ POVRCHOVÉ ÚPRAVY, BEZSPÁRY POVRCH BETONU, PRAVIDELNÉ OTISKY BEDNĚNÍ NA POVRCHU BETONU
  - VZDUCHOTECHNIKA: PROVEDENÍ PŘÍRODNÍ POZINK, VÝUSTKY VZT VE STĚNÁCH, POKUD NENÍ STANOVENO JINAK VŽDY PŘÍZPUSOBIT BAREVNOSTI STĚN
  - DVÍŘKA A KRYTY VE VLHKÉM PROSTŘEDÍ PROVEDENÍ ČESANÁ NEREZ TRŽDY A4 (AISI 316L)
  - DVÍŘKA A KRYTY OSTATNÍ BAREVNĚ UZPŮSOBIT DLE BARVY MALBY STĚNY, PŘÍPADNĚ OBKLADU
  - DVEŘE:
    - DVEŘE VE VLHKÉM PROSTŘEDÍ - ZÁRUBEŇ CELOHLINÍKOVÁ, BAREVNĚ PROVEDENÍ PŘÍRODNÍ ELOX., DVEŘNÍ KŘÍDLO RÁM Z POLYSTYROLOVÝCH PROFILŮ S VLOŽENÝM JÁDREM Z POLYSTYRENU TL.34mm, OBOUSTRANNĚ OPLÁŠTĚNÝ NALISOVANOU DESKOU Z VYSOKOTLAKÉHO LAMINÁTU HPL TL.3mm, BARVA RAL 7047, EVENT, DLE FUNDERMAX INTERIER 1203 FH GRAY
    - OSTATNÍ DVEŘE MIMO VLHKÉ PROSTŘEDÍ - ZÁRUBEŇ KOVOVÁ LISOVANÁ POZINK., PRÁŠKOVÁ BARVA RAL 7022, DVEŘNÍ KŘÍDLO PLNĚ CHARAKTERU HPL, RÁM Z MASIVNÍHO DŘEVA, VNITŘNÍ VÝPLŇ DTD, PLÁŠTĚ DŘEVOVLÁKNITÁ DESKA, POVRCH Z ODOLNÉHO LAMINÁTU HPL 0,7 mm, BARVA RAL 7047, EVENT, DLE FUNDERMAX INTERIER 1203 FH GRAY
    - KOVÁNÍ PRO VŠECHNY DVEŘE PROVEDENÍ BROUŠENÁ NEREZ-MAT, ROZETOVÉ, SE ZÁMKEM FAB NEBO WC ZÁMKEM DLE URČENÍ MÍSTNOSTI
- TRUHLÁŘSKÉ VÝROBKY: VŠECHNY VÝROBKY JSOU PODROBNĚ SPECIFIKOVÁNY V DOKUMENTACI DPS
- JSOU-LI UVEDENY ODKAZY NA OBCHODNÍ FIRMY, NÁZVY NEBO SPECIFICKÁ OZNAČENÍ VÝROBKŮ APOD., JSOU TAKOVÉ ODKAZY POUZE INFORMATIVNÍ A ZHOTOVITELI UMOŽNŮJÍ V SOULADU S § 45-46 ZÁKONA 137/2006 SB. POUŽITÍ JINÝCH KVALITATIVNĚ A TECHNICKY ODPOVÍDAJÍCÍCH, PŘÍPADNĚ KVALITNĚJŠÍCH ŘEŠENÍ.
- VEŠKERÉ POUŽITÉ MATERIÁLY A NÁTĚRY MUSÍ BÝT PŘED DODÁVKOU VYVZORKOVÁNY A ODSOUHLASENÝ S INVESTOREM A ARCHITEKTEM.
- VŠECHNY KÓTOVANÉ ROZMĚRY JSOU ORIENTAČNÍ. PŘED REALIZACÍ JE NUTNO STAVBU ZAMĚŘIT A DODAVATELSKOU DOKUMENTACÍ PŘEDLOŽIT KE SCHVÁLENÍ. REALIZACE JE NUTNĚ PŘÍZPUSOBIT SKUTEČNÉMU PROVEDENÍ STAVBY.



±0.000 = 476.70 m n.m. Bpv (1.NP SO 102)

AUTOR :  
ING. ARCH. JAROSLAV ŠEVČÍK



VYPRACOVAL S. JURAN	ODP. PROJ. PROFESE ING. P. TUTSCH	KONTROLOVAL ING. ARCH. J. ŠEVČÍK	HL. INŽ. PROJEKTU ING. P. ŠEVELA	 <div>CENTROPROJEKT GROUP a. s. ŠTEFÁNKOVA 167 760 30 ZLÍN</div>
TECHNOLOGIE BAZÉNŮ ING. T. SVOBODA		ARCHITEKT ING. ARCH. J. ŠEVČÍK		
MÍSTO STAVBY: VRCHLABÍ				
STAVEBNÍK: MĚSTO VRCHLABÍ, Zámek č.p.1, 543 01 VRCHLABÍ				
<div>SPORTOVNĚ REKREAČNÍ AREÁL VEJSPLACHY KRYTÝ BAZÉN VČETNĚ INFRASTRUKTURY PS 110 - INTERIÉR D.1.1 DOPŘESNĚNÍ STAVEBNÍ ČÁSTI SPÁROŘEZ OBKLADŮ A DLAŽEB 1. NP - WC INVALIDÉ m.č.316</div>				<div>FORMÁT5 A4 DATUM04.2020 STUPEŇDPS MĚŘÍTKO1:25 ZAK.ČÍSLO:181566</div>
				<div>ARCHIVNÍ KODPROF.ČÍS. VYKRESLOV. DOD. D1JA110</div>